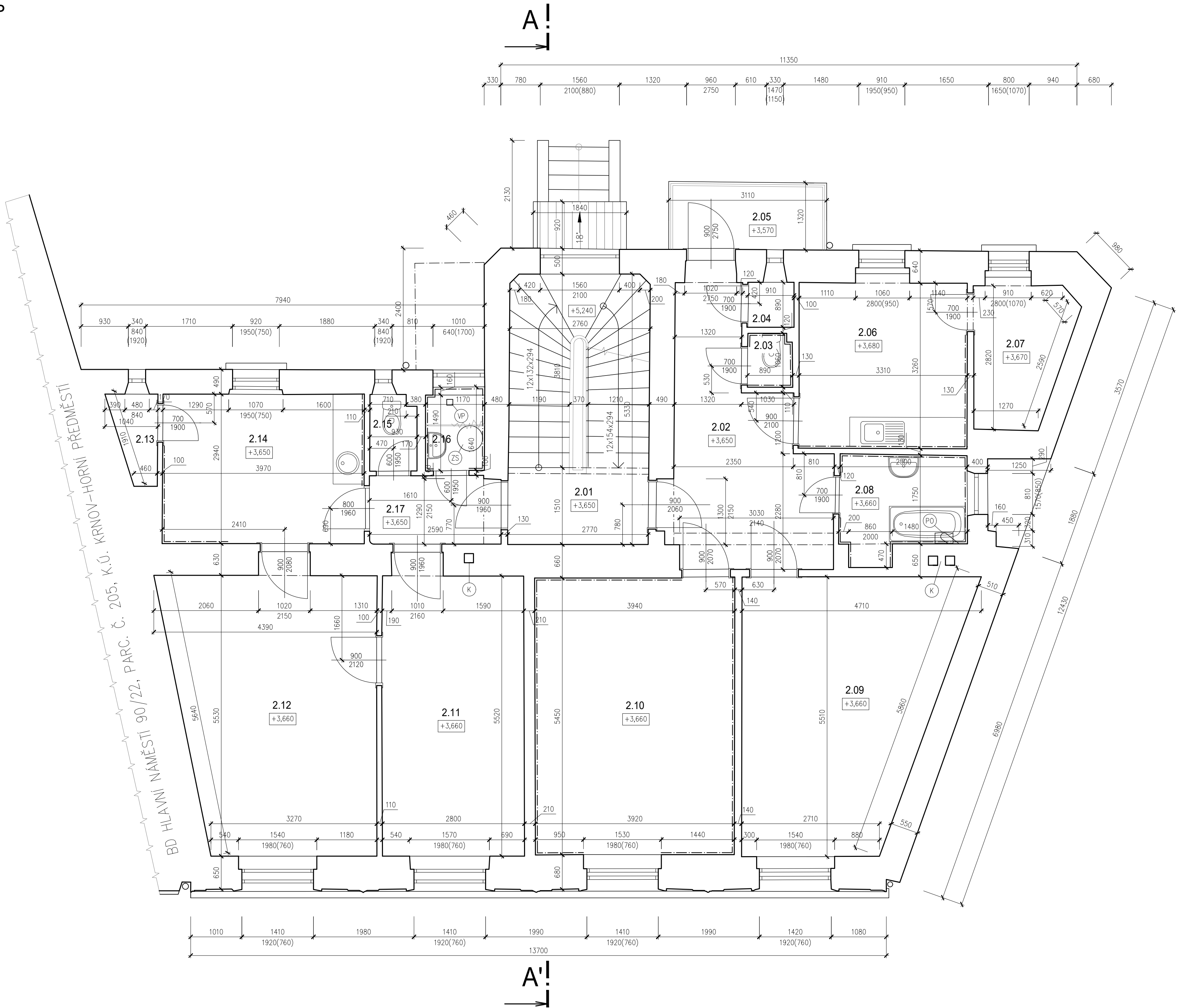


PŮDORYS 2.NP  
M 1:50



LEGENDA MÍSTNOSTÍ

OZN.	NÁZEV MÍSTNOSTI	PODLAHA	ÚPRAVA POVRCHU	PLOCHA (m²)	S.V. (mm)
2.01	CHODBA SE SCHODIŠTĚM	DLAŽBA	–	14,9	3360
2.02	ZÁDVEŘÍ	PVC	PVC LIŠTA	36,7	3020
2.03	WC	KERAMICKÁ DLAŽBA	DŘEVĚNÝ OBKLAD(v.2600mm)	2,0	2600
2.04	SPIŽ	PVC	–	1,6	2100
2.05	BALKÓN	KERAMICKÁ DLAŽBA	–	32,3	–
2.06	KUCHYŇ	PVC	KERAMICKÝ OBKLAD(v.1520mm)	11,8	2990
2.07	OBÝVACÍ POKOJ	PVC	DŘEVĚNÝ OBKLAD(v.2990mm)	30,9	2990
2.08	KOUPELNA	KERAMICKÁ DLAŽBA	KERAMICKÝ OBKLAD(v.1520mm)	2,8	3000
2.09	POKOJ	KOBEREC	–	11,6	3000
2.10	OBÝVACÍ POKOJ	PLOVOUCÍ PODLAHA	DŘEVĚNÝ OBKLAD(v.2970mm)	2,0	2970
2.11	POKOJ	DŘEVĚNÉ VLYSY	DŘEVĚNÁ LIŠTA	1,9	2970
2.12	OBÝVACÍ POKOJ	PLOVOUCÍ PODLAHA	DŘEVĚNÁ LIŠTA	30,9	2970
2.13	SPIŽ	BETONOVÁ PODLAHA	–	2,8	–
2.14	KUCHYŇ	PVC	KERAMICKÝ OBKLAD(v.1460mm) DŘEVĚNÝ OBKLAD(v.1350mm)	11,6	3030
2.15	WC	PVC	–	2,0	3030
2.16	KOUPELNA	KERAMICKÁ DLAŽBA	KERAMICKÝ OBKLAD(v.1950mm)	1,9	3030
2.17	ZÁDVEŘÍ	PVC	PVC LIŠTA	1,9	3000

LEGENDA KONSTRUKCÍ

STÁVAJÍCÍ KONSTRUKCE

LEGENDA ZNAČENÍ

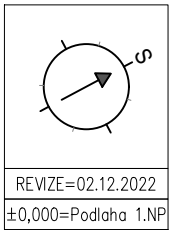
- (ZS) – ZÁSOBNIK TEPLÉ VODY  
(K) – STÁVAJÍCÍ KOMIN  
(PO) – PLYNOVÝ PRŮTOKOVÝ OHŘÍVAČ  
(NZ) – NEZAMĚŘENO  
(VP) – SPRCHOVÁ VPUST

POZNÁMKY

V DOBĚ ZPRACOVÁNÍ PASPORTIZACE STÁVAJÍCÍHO STAVU OBJEKTU A PŘI JEJIM ZAMĚŘOVÁNÍ NEBYLO MOŽNO ZAMĚŘIT VŠECHNY POTŘEBNÉ KONSTRUKCE. NEDOSTUPNÉ DETAILS, A TO PŘEDEVŠÍM V OBLASTI STŘECHY SE MOHOU LIŠIT OD SKUTEČNOSTI. PRO ODSTRANĚNÍ PŘÍPADNÝCH KOLIZÍ BUDE PROVEDENA KONTROLA STÁVAJÍCÍHO STAVU ZHOTOVITELEM STAVBY Z LEŠENÍ.

KÓTOVANÉ JSOU PRŮMĚRNÉ ROZMĚRY VÝPLNÍ OTVORŮ A VÝŠKY PARAPETŮ.

OVĚŘIT POČET A VELIKOST KOMINOVÝCH PRŮDUCHŮ



SANACE VLHKOSTI ZDIVA BYTOVÉHO DOMU  
ŠTURSOVA 91/3, KRNOV

INVESTOR: MĚSTO KRNOV, HLAVNÍ NÁMĚSTÍ 96/1, 794 01 KRNOV

RZ 149–2022/02  
BŘEZEN 2023  
DPS  
měřítko 1:50  
ozn.výkr. D.1.1-2

PROJEKTANT R.ZATLOUKAL	KRESLIL E.VASILADIISOVÁ	PARÉ ČÍSLO	PŮDORYS 2.NP STÁVAJÍCÍ STAV D.1.1 ARCHITEKTONICKO-STAVEBNÍ ŘEŠENÍ
---------------------------	----------------------------	------------	---